

Manual de instruções Instruction manual



THS 1000
1 x 100W RMS
CLASS D



A instalação deste produto deverá ser feita por um profissional qualificado.
The installation of this product must be made by a qualified professional.



www.taramps.com.br

Índice

- 01 • Introdução
 - Apresentação
- 02 • Recomendações importantes
 - Fontes de áudio
 - Conteúdo da embalagem
- 03 • Conhecendo seu equipamento
 - Painel Frontal
- 04 • Conhecendo seu equipamento
 - Painel Frontal
 - Painel Traseiro
- 05 • Funções do controle remoto
- 06 • Bluetooth
 - Exemplo de uso Bluetooth
- 07 • Exemplo de uso conector RCA
 - Exemplo de uso Connect Control
- 08 • Exemplos de ligações - Arandelas
 - Termo de garantia
 - Assistência técnica
- 09 • Características técnicas

Introdução

Parabéns pela compra de um produto Taramps.

Desenvolvido em moderno laboratório, com a mais alta tecnologia e profissionais altamente qualificados.

Este manual explica todos os recursos, operações e orientações para solucionar dúvidas que possam surgir em sua instalação. Reserve algum tempo para lê-lo atentamente e garantir uma instalação adequada e o uso de todos os benefícios que este produto pode oferecer.

Caso haja dúvida mesmo depois da leitura deste manual, entre em contato com nosso suporte técnico pelo número de telefone **18-3266-4050** ou pelo nosso site **www.taramps.com.br**.

Apresentação

O TARAMPS THS 1000 é um Receiver desenvolvido com alta tecnologia para integrar diferentes ambientes. Compacto e potente ele pode ser usado em diversas aplicações promovendo uma sonorização de qualidade.

Exemplos de aplicação do produto:

- Som ambiente para lojas, comércios e clínicas.

- Em sua área de lazer, espaço gourmet, chácara, etc. Com suas diversas opções de entrada de áudio, como Bluetooth, AUX e USB, permite que as fontes de áudio sejam facilmente alteradas dando ao usuário flexibilidade na escolha do áudio preferido.

O equipamento é bivolt automático podendo ser ligado em qualquer tomada entre 90 e 240V. Possui fonte de alimentação chaveada que é mais eficiente no consumo de energia elétrica.

Se não utilizar o produto por longo período, recomendamos desligar o plugue da tomada. Este equipamento possui plugue que atende ao padrão brasileiro de plugues e tomadas (NBR 14136).

Recomendações importantes

- O THS 1000 deve ser instalado em um local firme e arejado, longe de fontes de calor e umidade. Evitar local com incidência direta de luz solar.
- Não obstrua os furos de ventilação nas partes superior e inferior.
- Evite quedas e impactos.
- Observe atentamente a polaridade e impedância dos alto falantes.
- Utilize cabos adequados de acordo com a distância entre o THS 1000 e os alto falantes. A tabela seguinte mostra as bitolas recomendadas de acordo com as distâncias:

Até 20 m	cabos com bitola maior ou igual a	1 mm²
Até 40 m	cabos com bitola maior ou igual a	1,5 mm²
Até 70 m	cabos com bitola maior ou igual a	2,5 mm²
Até 100 m	cabos com bitola maior ou igual a	4 mm²

- Em caso de ruídos verifique a instalação, se os cabos e conexões estão em boas condições. Deixar o volume no mínimo dos canais não utilizados.

Fontes de áudio

O TARAMPS THS 1000 possui as seguintes entradas de áudio:

1. USB: Entrada para Pen Drive *
2. MICRO SD CARD *
3. AUX (frontal): Entrada auxiliar padrão P2.
4. AUX Entrada auxiliar e padrão RCA traseira.
5. BLUETOOTH
6. Rádio FM

*O Dispositivo conectado deve conter músicas no formato MP3 para que sejam identificadas pelo equipamento. Tamanho máximo suportado: 64GB.

⚠ Aconselhamos ter sempre um bom antivírus, para não haver problemas com o Pen Drive ou cartão micro SD na hora de conectar ao produto. Dispositivos infectados poderão causar efeito indesejáveis ao THS 1000, tais como: Lentidão na leitura das músicas e falhas gerais. Não utilize a entrada USB para se conectar ao computador ou para fazer recargas de outros dispositivos que possuem baterias.

Conteúdo da embalagem

- 01 Receiver Multi Channel THS 1000



- 01 Controle remoto

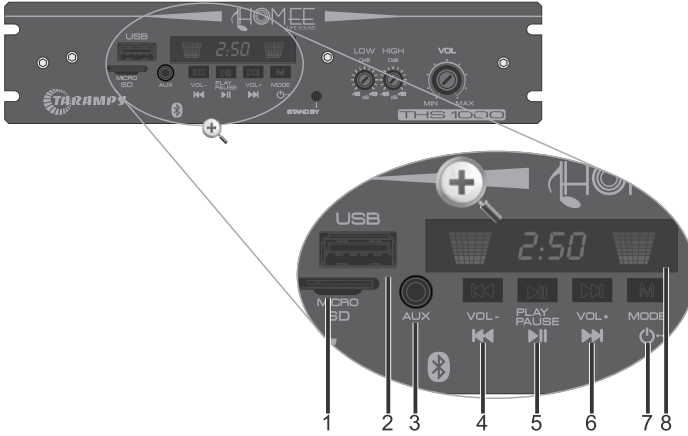



- 01 Fonte 12V - 03 Amperes



Imagem ilustrativa

Painel Frontal



1 - MICRO SD: Entrada para cartão de memória micro SD. 
(O cartão deverá ser posicionado como mostra a imagem, com os terminais para cima)

2 - USB: Entrada para Pen Drive.

3 - Aux. (Conector P2): Recebe sinal de áudio da saída P2 do seu celular, tablet, MP3, computador, entre outros. Use cabo de boa qualidade para evitar a captação de ruídos.

4 - Track - / Volume -:

Toque curto: Retrocede as faixas de músicas nas opções de fonte USB / SD / BLUETOOTH. Diminui 0.1MHz a frequência de sintonia do FM.

Toque longo: Diminui o volume geral. Busca automática a estação FM anterior.

5 - Play / Pause:

Toque curto: Pausa ou inicia as músicas para USB / SD / BLUETOOTH. Avança próxima posição da memória salvas de estações FM.

Mute para a opção AUXILIAR

Toque Longo: Faz busca de estações FM e salva na memória.

6 - Track + / Volume +:

Toque curto: Avança as faixas de músicas nas opções de fonte USB / SD / BLUETOOTH. Aumenta 0.1MHz a frequência de sintonia do FM.

Toque longo: Aumenta o volume geral. Busca automática a próxima estação FM.

7 - Mode / ON/OFF:

Toque curto: Seleciona as funções: USB / SD / AUXILIAR / BLUETOOTH / FM.

Toque Longo: Liga ou desliga o aparelho.

8 - Display LED - Sensor IR do controle remoto: Para melhor comunicação entre o controle remoto e o aparelho, aponte o controle para este ponto do display.

Painel Frontal (continuação)

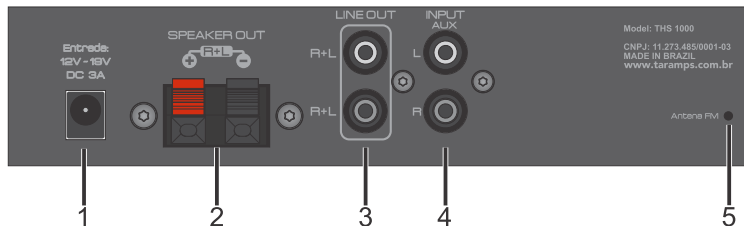


9 - LED STAND BY: Fica aceso quando o equipamento estiver desligado e conectado a tomada.

10 - EQUALIZAÇÃO: Ajustes de equalização das vias:
LOW = Atua nas frequências dos Graves.
HIGH = Atua nas frequências dos Agudos.

11 - VOL: Ajusta o volume da saída.

Painel Traseiro



1 - ENTRADA PARA FONTE DE ENERGIA: Conecte a fonte original que acompanha o produto.

Atenção: Não é recomendado utilizar fontes com tensão e amperagem fora do especificado.

2 - SPEAKER OUT: Para conectar os alto falantes. Seguir a polaridade indicada e a impedância mínima recomendada de 0,66 ohm.

3 - LINE OUT: A saída LINE OUT permite enviar o sinal de áudio (não amplificado) para outro equipamento, como por exemplo um THS 3600, um amplificador ou subwoofer ativo. Este sinal passa pelos ajustes de equalização do equipamento (LOW e HIGH).

4 - INPUT AUX: Entrada L e R (RCA) funciona em paralelo com a entrada AUX frontal (conector P2).

5 - ANTENA FM: Antena externa para melhor recepção de sinal FM. Posicione a antena da melhor maneira para obter a recepção FM.

Funções do controle remoto

OTHS 1000 possui um controle remoto compacto, para que você possa controlar à distância os comandos do aparelho com praticidade.



- ON / OFF:** Pressione essa tecla para desligar o aparelho
- MODE - SOURCE:** Altera a fonte de sinal de áudio (USB, BLUETOOTH, SD, AUXILIAR, FM).
- MUTE**
- PLAY / PAUSE:** Pausa ou inicia as músicas para USB / SD / BLUETOOTH.
FM: Toque Curto: Avança próxima posição da memória salvas de estações FM.
Toque Longo: Faz busca de estações FM e salva na memória.
- TRACK- / PASTA- / FM-:**
Toque curto: Retrocede a faixa musical em USB / Bluetooth / SDCARD. Diminui 0.1MHz a frequência de sintonia do FM.
Toque longo: Retrocede pasta em USB / SDCARD. Busca automática da estação anterior no FM.
- TRACK+ / PASTA+ / FM+:**
Toque curto: Avança a faixa musical em USB / Bluetooth / SDCARD. Aumenta 0.1MHz a frequência de sintonia do FM.
Toque longo: Avança pasta em USB / SDCARD. Busca automática da próxima estação FM.
- EQ EQUALIZAÇÃO:** Pop / Rock / Jazz / Country / Normal.
 Não funciona no modo auxiliar.
FM: Toque Curto: Retrocede posição da memória salvas de estações FM.
- VOL-:** Diminui o volume
- VOL+:** Aumenta o volume
- RPT REPEAT:** Opções de repetição / reprodução MP3
- USB / SDCARD / FM-MEMO:**
 Alterna mídia MP3 entre USB e SD Card. Faz busca e memorização de estações de FM.

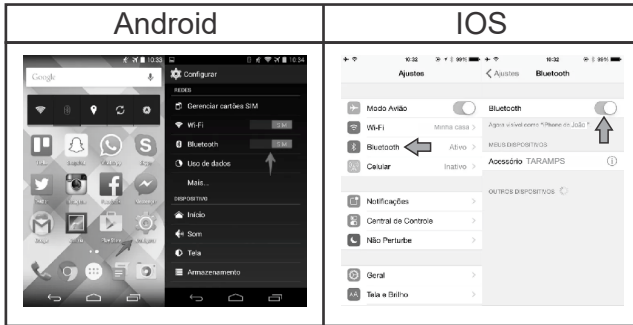
TECLAS NUMÉRICAS: FM: Toque Longo salva estação FM.

Bluetooth

Ao selecionar a função Bluetooth (identificada com “bt” no display), o THS 1000 aguarda uma conexão Bluetooth. Busque através do seu celular, tablet, PC ou outro, o dispositivo de nome “TARAMPS” e faça o pareamento.

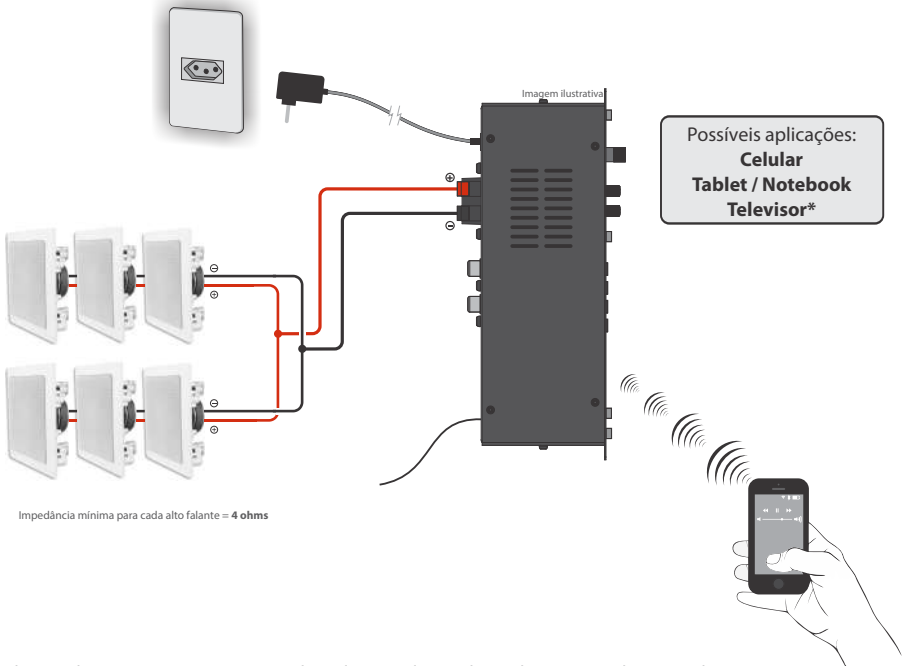
- Para se conectar a um novo dispositivo, desconecte o atual e faça o novo pareamento Bluetooth.

Especificação Bluetooth: classe II com alcance máximo de 10m podendo variar de acordo com o ambiente (como paredes, móveis, etc) e o dispositivo conectado.



Para outros dispositivos o sistema de conexão é similar (consulte manual do fabricante).

Exemplo de uso bluetooth

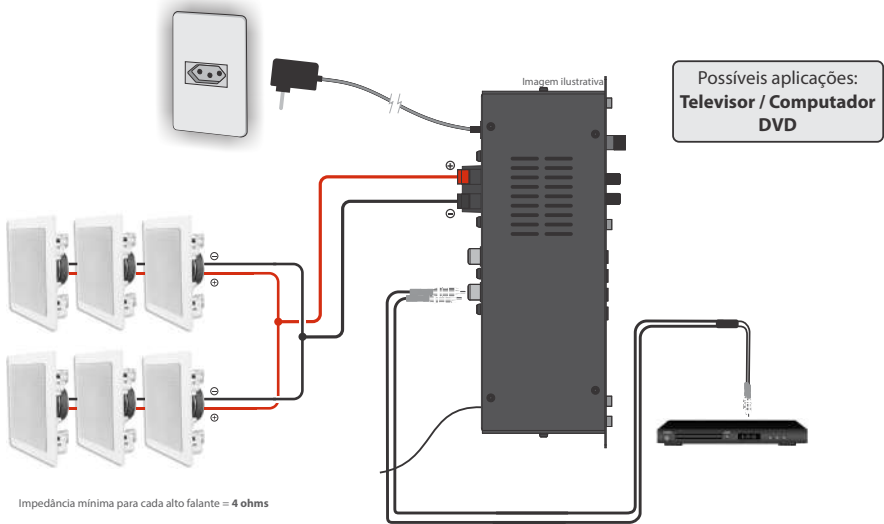


* Alguns Televisores possuem o sistema de saída em áudio via Bluetooth. Caso seu televisor tenha este recurso, é possível transmitir o áudio para o THS 1000. Consulte o manual do fabricante de seu televisor.

Exemplo de uso conector RCA

PORTUGUÊS - BR

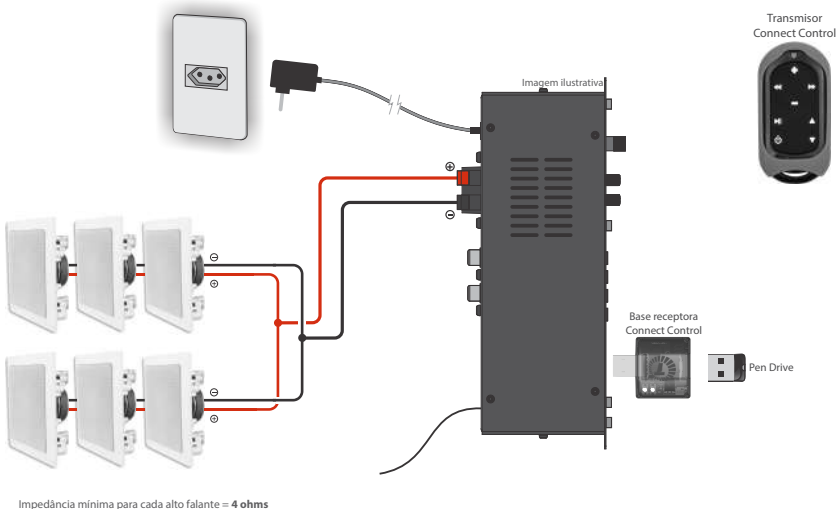
Selecionar a função AUX no botão "SOURCE"



Exemplo de uso connect control (Controle de longa distância)

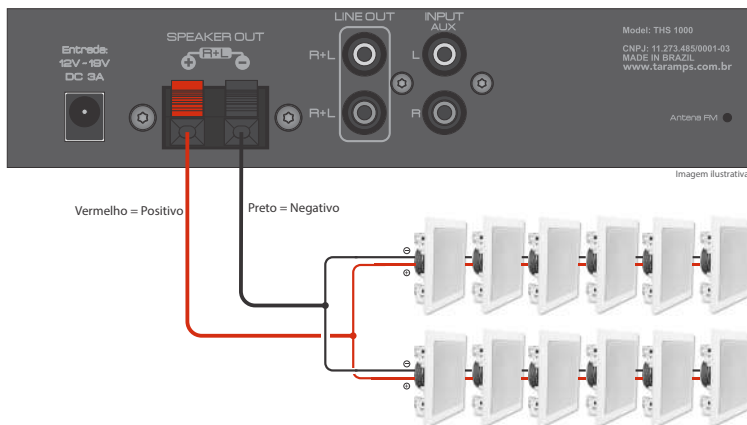
O THS 1000 é compatível com o CONNECT CONTROL, controle remoto de longa distância da TARAMPS que permite controlar seu som a distâncias maiores e sem a necessidade de apontar o controle para o aparelho. O THS 1000 não perde a funcionalidade da entrada USB, pois o connect control permite que um Pen Drive seja plugado em sua entrada USB.

*Para maiores detalhes das funcionalidades do CONNECT CONTROL TARAMPS verificar em seu manual no site.



OBS.: O Connect Control Taramps, é vendido separadamente.

Exemplos para até 12 arandelas de 8 ohms cada



Para este tipo de ligação usar cabos de bitola mínima de 1,5mm² para até 40 metros. Distância maiores, consulte tabela na página 02 "Recomendações importantes". É necessário fazer ligações em paralelo e série conforme mostra exemplo, para casar impedância.

Termo de garantia

A TARAMPS, localizada à Rua Abílio Daguano, 274 Res. Manoel Martins - Alfredo Marcondes - SP, CEP 19.180-000, garante este produto contra defeitos de projeto, fabricação, montagem e/ou solidariamente em decorrência de vícios de projeto que o torne impróprio ou inadequado ao uso a que se destina, pelo prazo de 12 meses, a partir da data de aquisição.

Em caso de defeito no período de garantia, a responsabilidade da TARAMPS limita-se ao conserto ou substituição do aparelho de sua fabricação.

Esta garantia exclui:

- Produtos danificados por instalação incorreta, infiltração de água, violação por pessoas não autorizadas;
- Lacre de garantia rasurado ou rasgado;
- Casos onde o produto não seja utilizado em condições normais;
- Defeitos provocados por acessórios, modificações ou equipamentos acoplados ao produto;
- O produto apresentar danos decorrentes de quedas, impactos ou da ação de agentes da natureza (inundações, raios, etc.);
- Custos de retirada e reinstalação do equipamento, bem como seu transporte até o posto de assistência técnica;
- Danos de qualquer natureza, consequentes de problemas no produto, bem como perdas causadas pela interrupção do uso.

Assistência técnica

Contamos com redes de **Assistência Técnica** por todo o Brasil e estamos sempre prontos para atender suas dúvidas e necessidades.

Para localizar uma Assistência Técnica Taramps Electronics perto de você, basta acessar nosso site:

www.taramps.com.br/pt/rede-de-assistencias-tecnicas ou entre em contato com o Departamento de assistência técnica de fábrica:

Taramps Electronics

Rua: Abílio Daguano, nº 274

CEP: 19.180-000

Fones: (18) 3266-4050 / 99749-3391

E-mail: assistencia8@taramps.com.br

TARAMPS THS 1000:_____	Receiver Mono Channel Classe D
Número de canais:_____	01
Potência RMS:_____	63W
Impedância mínima de saída_____	0,66 Ohm
Sensibilidade das entradas AUX:_____	200 mV
Impedância das entradas AUX:_____	10K Ohms
Resposta em frequência (equalizadores em 0dB):	20Hz a 20KHz (-3dB)
Atuação típica do equalizador de 2 vias:	
Low (graves):_____	±15dB - 100Hz
High (agudos):_____	±15dB - 5KHz
Alimentação:_____	100 a 240V AC
Consumo em Stand by:_____	1,4W
Consumo máximo:_____	115W
Sistema de Proteções:_____	Proteção nas saídas contra curto e sobreaquecimento.
Relação sinal ruído:_____	>70dB
Faixa de frequências FM:_____	87,5 MHz a 108MHz
Dimensões:_____	197 x 47 x 87mm
Peso do produto:_____	0,416Kg
Peso da fonte:_____	0,345Kg

Os valores citados são típicos e podem sofrer pequenas variações devido a tolerância de componentes ou do processo de fabricação.

Para maiores informações ou dúvidas acesse nosso site ou entre em contato com o suporte da TARAMPS.



A Taramps reserva o direito de modificar o conteúdo deste manual sem aviso prévio e nem obrigatoriedade de aplicar as modificações em unidades anteriormente produzidas.

Index

- 10• Introduction
 - Presentation
- 11• Important recommendations
 - Audio source
 - Package content
- 12• Knowing your equipment
 - Front panel
- 13• Knowing your equipment
 - Front panel
 - Rear panel
- 14• Remote Control Function
- 15• Bluetooth
 - Bluetooth use Example
- 16• Example of using RCA connection
 - Connect Control use example
- 17• Connection examples - Wall sconces
 - Term of warranty
 - Technical assistance
- 18• Technical features

Introduction

Congratulations on purchasing a Taramps product.

Developed in a modern laboratory, with highest technology and highly qualified professionals.

This manual explains all the resources, operations and guidelines for resolving questions that may arise in your installation. Take a time to read it carefully and ensure the proper installation and use of all the benefits that this product can offer.

In case of doubt even after reading this manual, please contact our technical support at the number **+55 18 3266 4050** or our website **www.taramps.com.br**.

Presentation

The TARAMPS THS 1000 is a Receiver developed with high technology to integrate different environments. Compact and powerful it can be used in several applications providing quality sound.

Application examples:

- Environment sound for stores, shops and clinics. It also allows, through the microphone input, that warnings are transmitted via the sound system.
- In your leisure area, gourmet space, country house, etc. Including various audio input options, such as Bluetooth, AUX and USB, it allows the audio sources to be easily changed giving the user flexibility in choosing the preferred audio.

The equipment is automatic bivolt and can be connected to any power plug between 90 and 240V. It has a switching power supply that is more efficient in the consumption of electricity.

If you are not going to use the product for a long time, we recommend that you disconnect from the power plug.

Important recommendations

- The THS 1000 must be installed in a firm and ventilated place, away from heat and humidity places. Avoid locations with direct sunlight.
- Do not block the ventilation holes on the top and rear.
- Avoid falls and impacts.
- Carefully observe the polarity and impedance of the loudspeakers.
- Use cables according to the distance between the THS 1000 and the loudspeakers.

The table below shows the recommended gauges according to the distances:

Until 20m	cables with a gauge larger than or equal to	1 mm²
Until 40m	cables with a gauge larger than or equal to	1,5 mm²
Until 70m	cables with a gauge larger than or equal to	2,5 mm²
Until 100m	cables with a gauge larger than or equal to	4 mm²


- In case of unwanted noise make sure that the cables and connections are in good condition. Leave the volume to a minimum of unused channels.

Audio source

The TARAMPS THS 1000 has the following audio inputs:

1. USB: Flash drive input *
2. MICRO SD CARD *
3. AUX (front): P2 standard auxiliary input.
4. AUX1 and AUX2: RCA standard auxiliary inputs.
5. BLUETOOTH
6. FM radio

* The connected device must contain music in MP3 format to be identified by the equipment. Maximum supported size: 64GB.

 We advise you to always have a good antivirus, so there are no problems with the Flash Drive or micro SD card when connecting to the product. Infected devices may cause undesirable effects to the THS 1000, such as: Slow music reading and general failures.

Do not use the USB input to connect to the computer or to recharge other devices that have batteries.

Package content

- 01 Multi Channel Receiver THS 1000



- 01 Remote Control



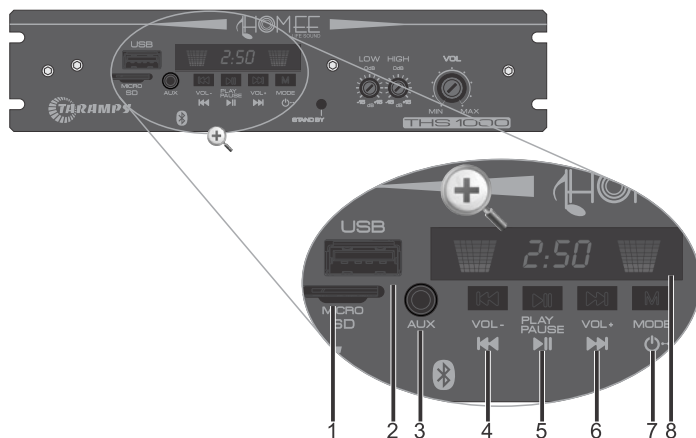
- 01 AC Adapter 12V - 03 Amperes



Illustrative image

Knowing your equipment

Front Panel



1 - MICRO SD: Micro SD memory card input.  (The card must be positioned as the image shows, with the terminals facing up).

2 - USB: Flash Drive input.

3 - Aux. (P2 Connector): Receives audio signal from the P2 output of your phone, tablet, MP3, computer, among others. Use good quality cable to avoid unwanted noise.

4 - Track - / Volume -:

Short Touch: Rewind the music tracks in the USB/SD/BLUETOOTH. Reduce 0.1MHz of the frequency.

Long Touch: Reduce the volume in all sources options. Automatic search to previous stations.

5 - Play / Pause:

Short Touch: Pause or start the music on USB / SD / BLUETOOTH. Advances next saved memory position of FM stations.

Mute for AUXILIARY option.

Long Touch: Searches for FM stations and saves them in memory.

6 - Track + / Volume +:

Short Touch: Forward the music tracks in the USB/SD/ BLUETOOTH. Increase 0.1MHz of the frequency.

Long Touch: Increase the volume in all sources options. Automatic search to next stations.

7 - Mode / ON/OFF:

Short Touch: Changes the source options, such as: USB / SD / AUXILIARY / BLUETOOTH / FM.

Long Touch: To turn on or off the device.

8 - LED Display - Remote control IR sensor: For better communication between the remote control and the device, point the control at this point on the display.

Knowing your equipment

Front Panel (sequence)



9 - STAND-BY LED: Remains on when the equipment is turned off and plugged into a powered outlet.

10 - EQUALIZATION: 2 band audio equalizer adjust.

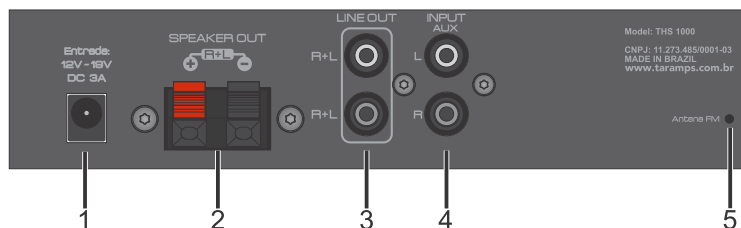
LOW: Bass frequencies

HIGH: High frequencies.

11 - VOL: Adjusts the output volume).

Knowing your equipment

Rear Panel



1 - POWER CABLE: Connect

2 - VENTILATION HOLES: Do not obstruct the rear and the upper ventilation (cover) for better performance of the product.

3 - SPEAKER OUT: To connect the loudspeakers. Follow the indicated polarity and the recommended minimum impedance of 0.66 ohms.

4 - LINE OUT: The LINE OUT output allows you to send the audio signal (not amplified) to other equipment, such as a THS 3600, an active amplifier or subwoofer. This signal goes through the equipment's equalization settings (LOW and HIGH).












5 - AUX INPUT: L and R (RCA) input works in parallel with the front AUX input (connector P2).

6 - FM ANTENNA: Indoor wire antenna for FM radio reception. Position the wire antenna in order to achieve the best FM reception.

Remote control functions

The THS 1000 has a compact remote control, so you can remotely control the device with practicality.

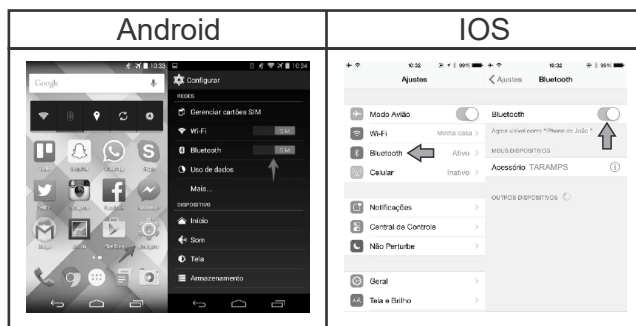


-  **ON / OFF:** Press the key to turn off the device.
-  **MODE:** Switch the audio source (USB, BLUETOOTH, SD, AUXILIARY, FM).
-  **MUTE**
-  **PLAY / PAUSE:** Pause or start the music to USB / SD / BLUETOOTH.
FM: Short Press: Advances next saved memory location of FM stations.
Long Press: Searches for FM stations and saves them in memory.
-  **TRACK - / FOLDER - / FM-:**
Short Press: Previous 0.1MHz of the frequency. Previous track
Long Press: Previous folder. Automatic search to the previous station.
-  **TRACK + / FOLDER + / FM+:**
Short Press: Next 0.1MHz of the frequency. Next track
Long Press: Automatic search to the next station. Next folder
-  **EQUALIZATION:** Pop / Rock / Jazz / Country / Normal.
 Do not work in auxiliary mode.
FM: Short Press Return to the saved memory position of FM stations.
-  **VOL-:** Volume down
-  **VOL+:** Volume up
-  **REPEAT:** Repeat /play MP3 options
-  **USB / SDCARD / FM-MEMO:**
 Switch mode between USB / SD Card. Searches for FM stations and saves them in memory.
- NUMERIC KEYBOARD:** FM: Long Press saves FM stations.

Bluetooth

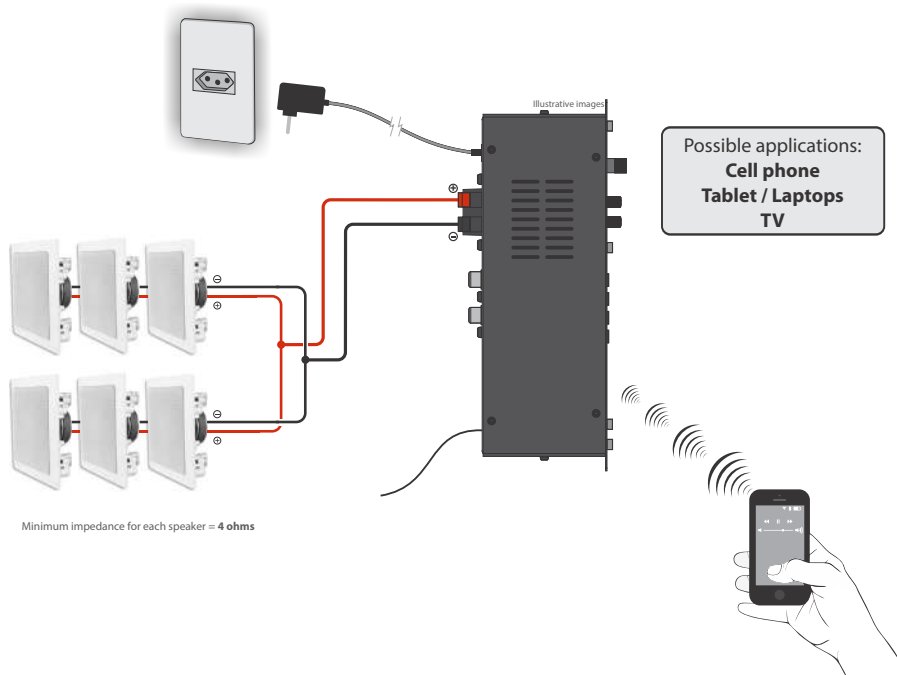
When selecting the Bluetooth function (identified with "bt" on the display), the THS 1000 waits for a Bluetooth connection. Search for the device called "TARAMPS" using your phone, tablet, PC or other and match it.

- To connect to a new device, disconnect the current one and make the new Bluetooth pairing. Bluetooth specification: class II with a 10m maximum range and may vary according to the environment (such as walls) and the connected device.



For other devices the connection system is similar (consult manufacturer's manual)

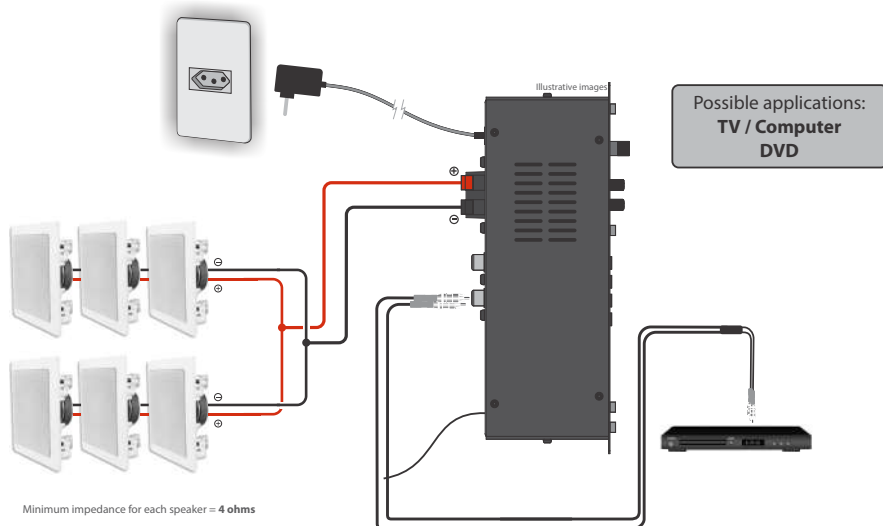
Bluetooth use example



Some TVs have an audio output system via Bluetooth. If your TV has this feature, it's possible to transmit the audio to the THS 1000. Consult your TV manufacturer's manual.

Example of using an RCA connection

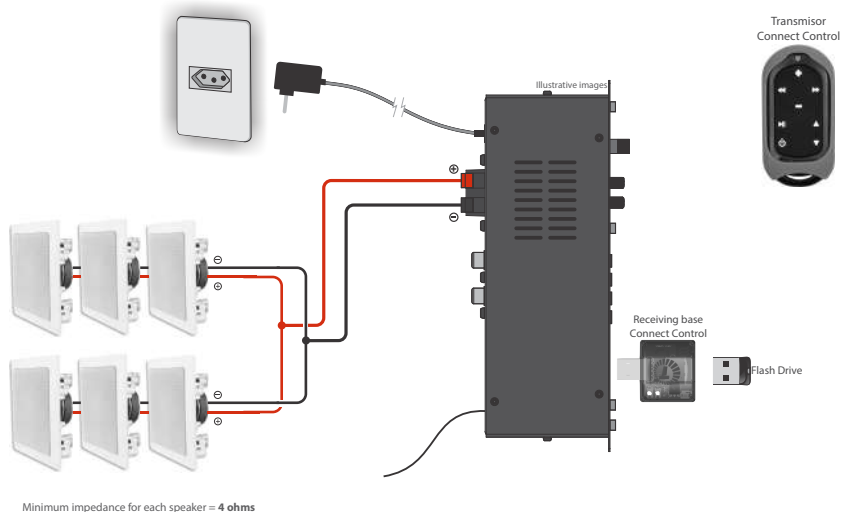
Select the AUX function on the "SOURCE" key.



Connect control use example (Long range transmitter)

The THS 1000 is compatible with the CONNECT CONTROL, TARAMPS long range remote control which allows you to control your sound over wide distances and without the need to point the control at the device. The THS 1000 does not lose the functionality of the USB port, as the connect control allows a Flash Drive to be plugged into its USB port.

* For more details on the CONNECT CONTROL TARAMPS functionalities consult in its manual on the website.

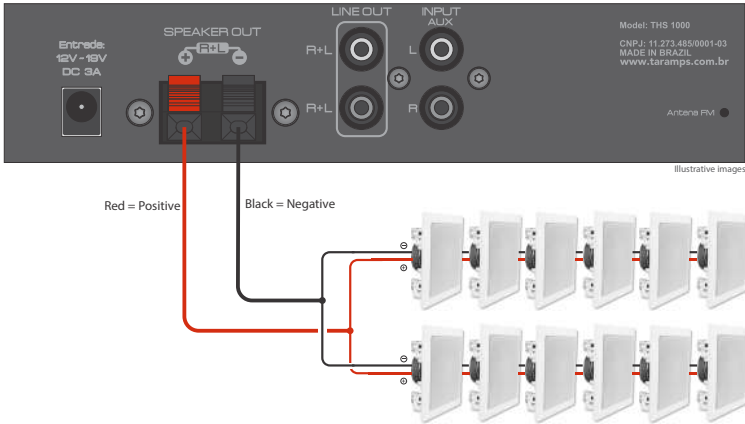


NOTE: Connect Control Taramps is sold separately.

Connection examples - Wall sconces

ENGLISH

Examples to until 12 loudspeakers 8 ohms each



For this kind of connection use cables with a minimum gauge of 1.5mm² for up to 40 meters. For long distances, consult the table on page 12 "Important recommendations". It's necessary to make connections in parallel and series as shown in the example, to match impedance.

Term of warranty

Located at Rua Abílio Daguano, 274 Res. Manoel Martins - Alfredo Marcondes - SP, ZIPCODE 19.180-000, TARAMPS guarantees this product against defects in design, manufacture, assembly and / or jointly due to design flaws that make it inappropriate or unsuitable for the intended use, for a period of 12 months from the date of acquisition.

In case of a defect in the warranty period, TARAMPS is responsible for the repair or replacement of the device manufactured by it.

This warranty excludes:

- Products damaged by improper installation, water infiltration, violation by unauthorized persons;
- Torn or torn warranty seal;
- Cases where the product is not used under normal conditions;
- Defects caused by accessories, modifications or equipment attached to the product;
- The product shows damage due to falls, impacts or the action of agents of nature (floods, lightning, etc.);
- Costs of removing and reinstalling the equipment, as well as transporting it to the technical assistance station;
- Damage of any nature, resulting from product problems, as well as losses caused by interruption of use.

Technical assistance

We have technical assistance all over Brazil and we are always ready to answer your questions and needs.

To locate an electronic Taramps technical assistance near you, access our website:

www.taramps.com.br/pt/rede-de-assistencias-tecnicas or contact the factory's technical assistance department:

Taramps Eletrônicos

Rua Abílio Daguano, n 274

ZIPCODE: 19.180-000

Phones + 55 18 3266-4050 / +55 18 99749-3391

E-mail: service@taramps.com.br

Technical features

ENGLISH

TARAMPS THS 1000:_____	Receiver Mono Channel Class AB
Number of Channels:_____	01
RMS Power:_____	63W
Each channel nominal Impedance_____	0.66 Ohm
AUX input Sensitivity:_____	200 mV
AUX Input impedance:_____	10KOhm
Frequency response (equalizers at 0dB):_____	20Hz ~ 20KHz (-3dB)
Typical 2-way equalizer performance:	
Low (bass):_____	±15dB - 100Hz
High:_____	±15dB - 5KHz
Power Supply:_____	100 ~ 240V AC
Consumption in Stand by:_____	1.4W
Maximum consumption:_____	115W
Protection System:_____	Output protection against short and overheating
Ratio signal/noise:_____	>70dB
FM frequencies:_____	87.5 MHz ~ 108MHz
Dimensions:_____	197 x 47 x 87mm (5.00" x 1.19" x 2.21")
Weight of product:_____	0.42Kg (0.92lb)
Weight of AC Adapter:_____	0.35Kg (0.77lb)

The values mentioned are typical and may change due to the tolerance of components or the manufacturing process.

For more information or questions visit our website or contact TARAMPS support.



Taramps reserves the right to modify the contents of this manual without prior notice and not to apply the modifications to units previously produced.



+55 18 3266-4050

Fabricado por / Manufactured by:
TARAMPS ELECTRONICS LTDA
CNPJ / TAX ID: 11.273.485/0001-03
R. João Silvério, 121 • Res. Manoel Martins
Alfredo Marcondes - SP
Indústria Brasileira - Made in Brazil
www.taramps.com.br