

Manual de Instruções
Manual de Instrucciones
Instructions Manual

**Cortador de
Grama Manual**

Cortacésped Manual

Manual Lawn Mower



Modelos / Models
Master 2001

TRAPP®



Master 2001

Português

3

Español

8

English

13

Parabéns!

Você acaba de adquirir um produto de qualidade desenvolvido com a mais alta tecnologia TRAPP. Este produto lhe proporcionará rapidez e eficiência nos trabalhos, com economia e total segurança. Para isso são necessários alguns cuidados. As medidas de segurança, extremamente importantes, contidas neste manual de instruções, não cobrem todas as situações possíveis que poderão ocorrer. O operador deve compreender que o bom senso, atenção e cuidados, não são fatores que podem ser incorporados ao produto, mas que devem ser fornecidos pelas pessoas que operam e que fazem a devida manutenção.

Recomendações Importantes

Os cortadores de grama manuais TRAPP são econômicos, práticos e silenciosos, próprios para jardins de pequenas e médias dimensões. São fabricados com peças e materiais resistentes, oferecendo segurança e versatilidade ao operador.

Para obter pleno aproveitamento das vantagens do cortador de grama manual TRAPP é indispensável observar alguns cuidados:

- ✓ Leia atentamente as instruções contidas neste Manual e guarde-o para eventuais consultas.
- ✓ Antes de iniciar o corte, retire pedras, cacos de vidro e pedaços de madeira e/ou metal do seu gramado.

- ✓ Mantenha-o afastado de crianças.
- ✓ Corte a grama sempre no mesmo sentido. O corte sairá uniforme e sem perigo de acidentes.
- ✓ Nunca use lima para afiar a faca fixa ou as do cortador rotativo. Um cortador bem regulado afia-se automaticamente.
- ✓ Abrigue-o em local seco e protegido das intempéries.
- ✓ Percebendo qualquer anormalidade no funcionamento do cortador consulte a Assistência Técnica TRAPP.

Características

- ✓ Cabo dobrável.
- ✓ Facas rotativas.
- ✓ Faca fixa ou contrafaca.
- ✓ Rodas de plástico.
- ✓ Rolos de plástico.
- ✓ Peso: 7,0 kg.
- ✓ Faixa de corte: 38 cm.

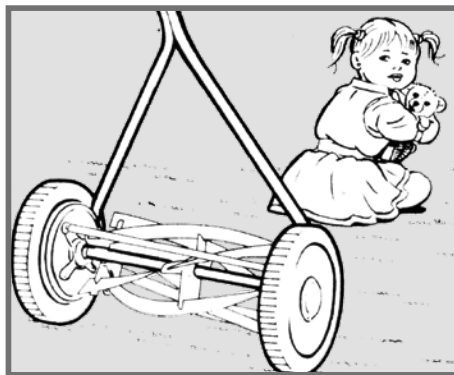
Funcionamento / Regulagem

Sua máquina já foi regulada e testada na fábrica. Caso precise regulá-la novamente, siga estas instruções:

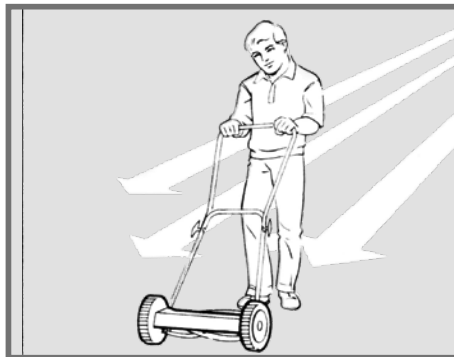
- ✓ Ajuste o cabo na posição ideal para operá-lo.
- ✓ As lâminas do rotor devem tocar a lâmina fixa em toda a sua extensão.
- ✓ O ajuste da faca de corte deve ser feito girando os parafusos no sentido horário. Tenha o cuidado de ajustá-la para que fique bem próxima dos cortadores rotativos.
- ✓ Para regular a altura de corte, puxe o braço de ajuste para fora da lateral de forma que os pinos possam ser removidos um a um para os furos escolhidos da lateral. Este ajuste é feito de acordo com a altura e a quantidade de grama.



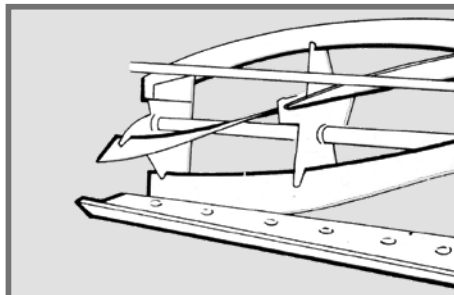
1. Retire pedras, latas, cacos de vidro e galhos grossos antes de usar.



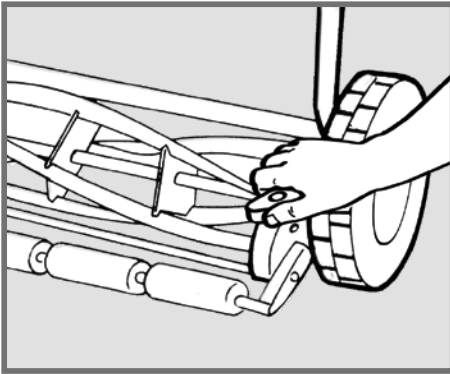
2. Mantenha-o afastado das crianças.



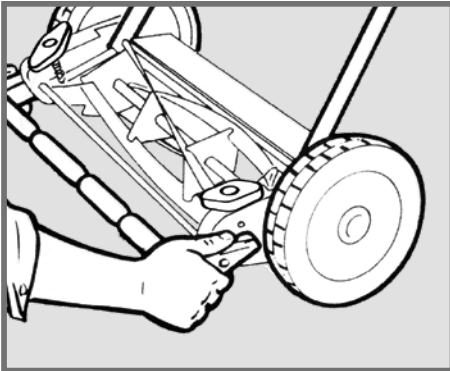
3. Corte a grama sempre no mesmo sentido. O corte sairá uniforme e sem perigo de acidentes.



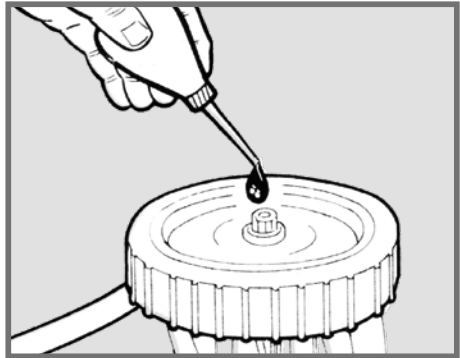
4. Nunca use lima para afiar as facas. Bem reguladas elas são afiadas automaticamente.



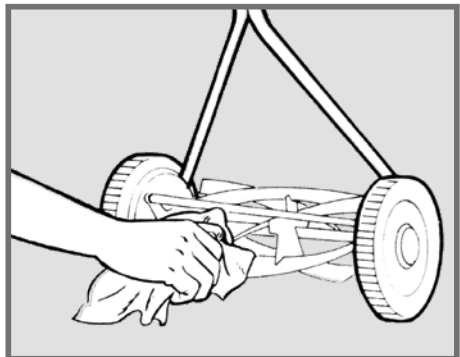
5. Ajuste o cabo na posição ideal para operá-lo. O ajuste da faca de corte é feito girando as borboletas no sentido horário de forma que fique bem próxima dos cortadores rotativos.



6. Para regular a altura de corte, puxe o braço de ajuste para fora da lateral de forma que os pinos possam ser removidos um a um, para os furos escolhidos da lateral. Este ajuste varia de acordo com a altura e a quantidade de grama.



7. Lubrifique com frequência o cortador com óleo SAE 30 ou 40. Tire a calota da roda, o pino de segurança, a roda e a engrenagem catraca. Deixe correr um pouco de óleo no eixo do rotor para que ele escorra até o rolamento. Na hora de montar, não vire a palheta da catraca, nem troque as engrenagens de um lado para outro.



8. Para garantir melhor desempenho e durabilidade, abrigue-o em local seco e protegido das intempéries e faça uma limpeza geral após o uso.

Manutenção

Lubrificação:

Lubrifique frequentemente o cortador com óleo SAE 30 ou 40.

Tire a calota da roda, o pino de segurança, a roda e a engrenagem catraca. Deixe correr um pouco de óleo no eixo do rotor para que o mesmo escorra até o rolamento. Não vire a palheta da catraca e nem troque as engrenagens de um lado para outro. Monte novamente.

Termo de Garantia

A Metalúrgica TRAPP Ltda. garante este produto contra defeitos de fabricação pelo prazo **de 12 (doze) meses**, a contar da data de emissão da Nota Fiscal de Compra.

No prazo de garantia estabelecido no parágrafo anterior, já está incluída a garantia legal, estando assim dividida:

- ✓ **Os 3 (três) primeiros meses - garantia legal;**
- ✓ **Os 9 (nove) meses seguintes - garantia especial**, concedida pela Metalúrgica TRAPP Ltda.

A garantia legal e/ou especial cobre:

- ✓ Defeitos de fabricação como erro de montagem, falha de material e a respectiva mão-de-obra para o conserto, após a devida comprovação pelos técnicos da Metalúrgica TRAPP Ltda. ou assistentes técnicos credenciados.

Nota:

- ✓ **Todas as peças comprovadamente defeituosas serão substituídas, sem ônus, não havendo troca do aparelho ou equipamento.**
- ✓ **O comprador será responsável pelas despesas de embalagem e transporte até a Assistência Técnica TRAPP mais próxima.**
- ✓ **Esta garantia será válida somente mediante a apresentação da Nota Fiscal de Compra deste produto.**
- ✓ **Este produto está sujeito a modificações de especificações técnicas sem aviso prévio do fabricante.**

A garantia legal/especial não cobre:

- ✓ Defeitos causados por uso indevido, perda de peças, rolamentos, eixo quebrado, peças quebradas ou amassadas ou aqueles ocasionados por descuidos no transporte e armazenagem.
- ✓ Se o produto sofrer danos resultantes de acidentes, uso indevido, descuido, desconhecimento ou descumprimento das instruções contidas no Manual de Instruções, se apresentar sinais de ter sido ajustado, consertado ou desmontado por pessoas não autorizadas pela Metalúrgica TRAPP Ltda., ou se o produto ficar exposto à umidade, intempéries, maresia, etc., bem como peças que apresentarem desgaste normal pelo uso.

Observações:

- ✓ **Use sempre peças originais e procure a Assistência Técnica Autorizada TRAPP.**
- ✓ **Para sua tranquilidade, preserve e mantenha este Manual e a Nota Fiscal de Compra do produto sempre à mão.**

Atenção!

Utilize

**Peças originais TRAPP
e os serviços de profissionais
da Assistência Técnica
Autorizada TRAPP.**

**A TRAPP não se
responsabiliza por eventuais
danos causados ao
equipamento ou acidentes
que venham a ocorrer pela
utilização de peças não
originais.**



METALÚRGICA TRAPP LTDA.

Av. Prof. Waldemar Grubba, 4545
CEP 89256-502 - Jaraguá do Sul - SC - Brasil
Tel.: +55 47 2107-8800
CNPJ: 83.238.832/0001-78
www.trapp.com.br | trapp@trapp.com.br
Indústria Brasileira | Made in Brazil | Hecho en Brasil

© Copyright by Metalúrgica TRAPP Ltda.

Proibida a reprodução total ou parcial desde manual.
Os infratores serão processados na forma da lei.

*Prohibida la reproducción total o parcial de este manual.
Los infractores serán sometidos a proceso judicial bajo la ley.*

Total or partial reproduction of this manual is forbidden.
Infringers will be prosecuted accordingly.

Serviço de Atendimento ao Consumidor

Servicio de Tratamiento al Cliente

Customer Service

Fone: +55 47 3371-0088 - +55 47 2107-8800
Webmail: trapp@trapp.com.br
Website: www.trapp.com.br
(Fale com TRAPP - Contacte TRAPP - Contact TRAPP)